

Art. 7395

Kom./Com.: XXX
Auftrag/Order: XXX
Version: 1 - Datum - Kürzel
Menge/Quantity: Stück/pcs

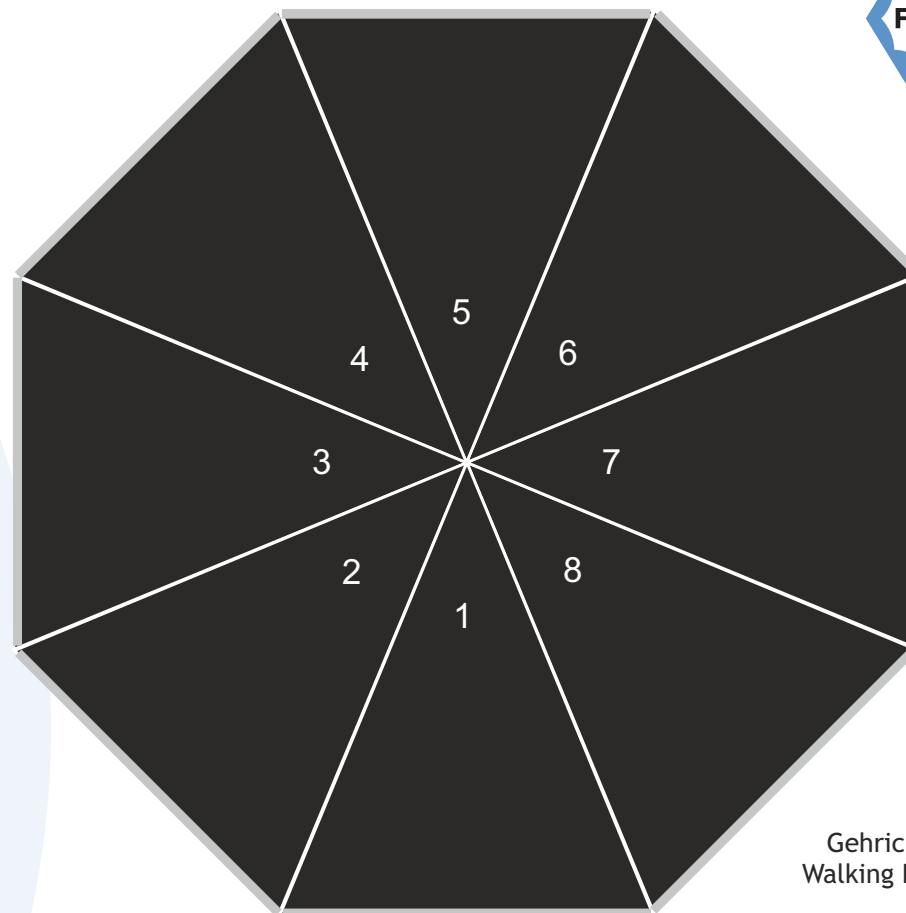
Bezugsfarbe/Cover colour: schwarz / black

Veredelung/Printing:

- | | | | |
|---|---|---|---|
| <input type="checkbox"/> Segment 1
Panel 1 | <input type="checkbox"/> Segment 2
Panel 2 | <input type="checkbox"/> Segment 3
Panel 3 | <input type="checkbox"/> Segment 4
Panel 4 |
| <input type="checkbox"/> Segment 5
Panel 5 | <input type="checkbox"/> Segment 6
Panel 6 | <input type="checkbox"/> Segment 7
Panel 7 | <input type="checkbox"/> Segment 8
Panel 8 |
| <input type="checkbox"/> Allover | <input type="checkbox"/> Schließband
Strap | <input type="checkbox"/> Futteral
Sleeve | <input type="checkbox"/> Griff
Handle |

Hinweis/Note:

Bei den reflektierenden Elementen handelt es sich um modische Details. Modisch reflektierende Paspelierung mit schwarzen Pfotenabdrücken / The reflective elements are fashionable details. stylish silver reflector piping with black paw print.



Gehrichtung/
Walking Direction



nicht farb- und maßstabsgetreu , Verzerrungen computertechnisch bedingt / not true to colour and scale, distortions may caused by computer design

Bilder exemplarisch / Pictures exemplary





Art. 7395 - Segment/Panel X

Kom./Com.:	XXX
Auftrag/Order:	XXX
Version:	1 - Datum - Kürzel
Menge/Quantity:	Stück/pcs

Druckfarben/Printing colours:

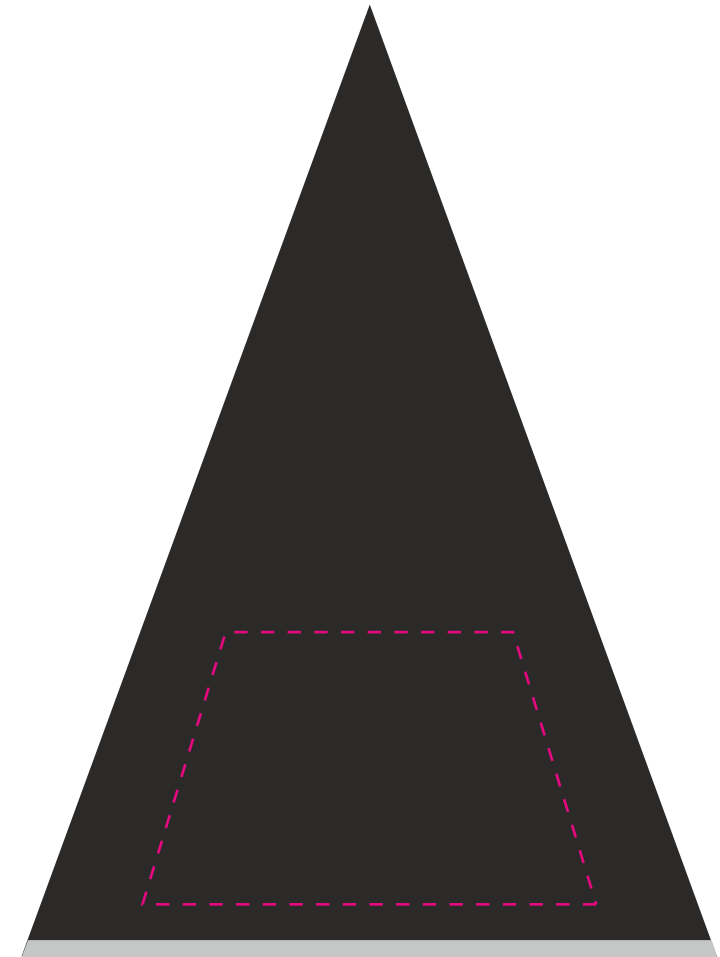
- 1.
- 2.
- 3.
- 4.
- 5.
- 6.
- 7.

Veredelung/Printing:

Druckgröße/Printing size: mm
Position: mittig, ca. 3-4 cm vom unteren Rand /
centered, approx. 3-4 cm from lower rim

Hinweis/Note:

Bei den reflektierenden Elementen handelt es sich um modische Details.
Modisch reflektierende Paspelierung mit schwarzen Pfotenabdrücken /
The reflective elements are fashionable details. stylish silver reflector
piping with black paw print.



Maßstab/Scale 1:5
Max. Druckfläche/Max. printing size: 190x180x300 mm
Größe Segment/Size panel: 46x63 cm

- - - - Hilfslinie wird nicht gedruckt / auxiliary lines will not be printed
nicht farb- und maßstabsgetreu , Verzerrungen computertechnisch bedingt /
not true to colour and scale, distortions may caused by computer design

Art. 7395 - Schließband/Closing strap



Kom./Com.: XXX
Auftrag/Order: XXX
Version: 1 - Datum - Kürzel
Menge/Quantity: Stück/pcs

Bezugsfarbe/Cover colour: schwarz / black

Druckfarben/Printing colours:

1.

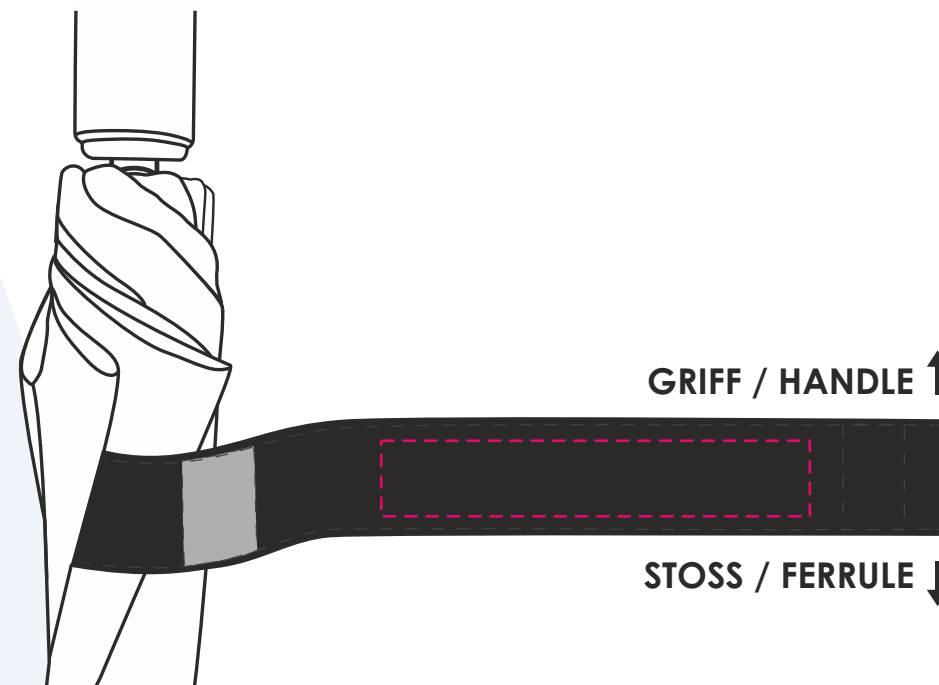
Veredelung/Printing:

Druckgröße/Printing size: mm

Position: mittig zwischen den Klettverschlüssen; lesbar, wenn der Griff oben ist / Print fits between velcro parts; readable, when handle at top

Hinweis/Note:

Lagerware: Auf dem Schließband können wir nur 1-farbig ohne Unterlegung drucken. Beim Druck ohne Unterlegung kann es zu Farbabweichungen / geringerer Farbbrillanz kommen. Die Druckfarben silber, schwarz und gold sind davon nicht betroffen. /
Stock items: We can only print 1 colour without underlay on the closing band. With colour deviations / lower colour brilliance may occur when printing without underlay. The print colours silver, black and gold are not affected.



Maßstab/Scale 1:1,5

Max. Druckfläche/Max. printing size: 85x15 mm

- - - - - Hilfslinie wird nicht gedruckt / auxiliary lines will not be printed

nicht farb- und maßstabsgetreu, Verzerrungen computertechnisch bedingt / not true to colour and scale, distortions may be caused by computer design

Bilder exemplarisch / Pictures exemplary





Art. 7395 - Domingsticker

Kom./Com.: XXX
Auftrag/Order: XXX
Version: 1 - Datum - Kürzel
Menge/Quantity: Stück/pcs

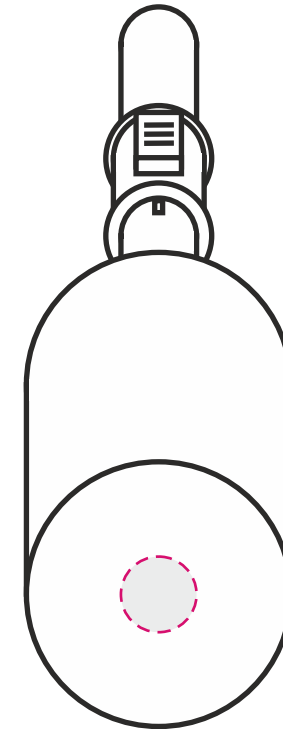
Bezugsfarbe/Cover colour: schwarz / black

Druckfarben/Printing colours:

Hintergrund/Background:
Logo:

Veredelung/Printing:

Logogröße/Logo size: max.
Position: optisch mittig auf dem Sticker /
visually centered on sticker



Maßstab/Scale 1:1
Max. Druckfläche/Max. printing size: Ø9,8 mm

- - - - - Hilfslinie wird nicht gedruckt / auxiliary lines will not be printed
nicht farb- und maßstabsgetreu , Verzerrungen computertechnisch bedingt /
not true to colour and scale, distortions may caused by computer design
Bilder exemplarisch / Pictures exemplary

Hinweis/Note:

Die Farben Silber und Weiß können nicht kombiniert werden. /
The colours silver and white cannot be combined.

Griffabbildung beispielhaft, nur für Montagezwecke. /
Handle drawing by way of example, for setup reasons only.





Art. 7395 - Lasersticker/Laser sticker

Kom./Com.: XXX
Auftrag/Order: XXX
Version: 1 - Datum - Kürzel
Menge/Quantity: Stück/pcs

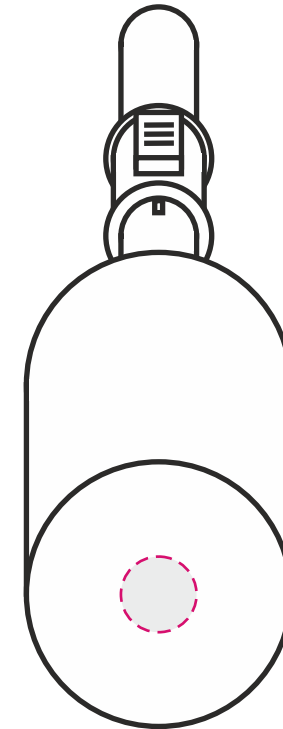
Bezugsfarbe/Cover colour: schwarz / black

Druckfarben/Printing colours:

Hintergrund/Background:
Logo:

Veredelung/Printing:

Logogröße/Logo size: max.
Position: optisch mittig auf dem Sticker /
visually centered on sticker



Maßstab/Scale 1:1
Max. Druckfläche/Max. printing size: Ø9,8 mm

--- Hilfslinie wird nicht gedruckt / auxiliary lines will not be printed
nicht farb- und maßstabsgetreu , Verzerrungen computertechnisch bedingt /
not true to colour and scale, distortions may caused by computer design

Bilder exemplarisch / Pictures exemplary



Hinweis/Note:

Griffabbildung beispielhaft, nur für Montagezwecke. /
Handle drawing by way of example, for setup reasons only.



Art. 7395 - Holzsticker/Wooden sticker

Kom./Com.: XXX
Auftrag/Order: XXX
Version: 1 - Datum - Kürzel
Menge/Quantity: Stück/pcs

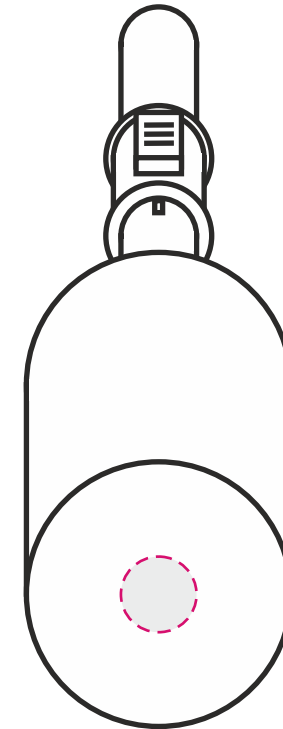
Bezugsfarbe/Cover colour: schwarz / black

Druckfarben/Printing colours:

Hintergrund/Background: Buche / Beech
Logo: gelasert / lasered

Veredelung/Printing:

Logogröße/Logo size: max.
Position: optisch mittig auf dem Sticker /
visually centered on sticker



Maßstab/Scale 1:1

Max. Druckfläche/Max. printing size: Ø9,8 mm

--- Hilfslinie wird nicht gedruckt / auxiliary lines will not be printed
nicht farb- und maßstabsgetreu , Verzerrungen computertechnisch bedingt /
not true to colour and scale, distortions may caused by computer design

Bilder exemplarisch / Pictures exemplary



Hinweis/Note:

Griffabbildung beispielhaft, nur für Montagezwecke. /
Handle drawing by way of example, for setup reasons only.